

가치투자APP

적합지수 산출 및 최적 포트폴리오 구성

DECISION SCIENCE ■

기준 값 설정

다음 지표들 중 특정 기준값 이상(또는 이하)이어야 한다고 생각하는 경우, 기준값을 입력해주세요(해당 사항 없는 경우 그대로 둡). 이를 통해 조건에 부합하는 주식들로 압축할 수 있게 됩니다.

지표	기준값
주가수익비율 (PER)	입력 
주가순자산비율 (PBR)	입력 
자기자본이익률 (ROE)	입력 
총자산이익률 (ROA)	입력 
주당순이익 (EPS, 원)	입력 
주당순이익 증가율 (EPS 증가율, %)	입력 
주당순자산 (BPS, 원)	입력 
매출액증가율(%)	입력 
부채비율 (debt ratio, %)	입력 
유보율(%)	입력 
에비타 배수 (EV/EBITDA)	입력 

다음

기준별 종목 정렬

중요한 순서대로 컬럼을 선택하면 정렬이 됩니다. 대안으로 평가할 종목을 체크한 후 중요도 도출 버튼을 눌러주세요

정렬 기준

1차기준: EPS증가율 2차기준: EPS(원) 3차기준: PER

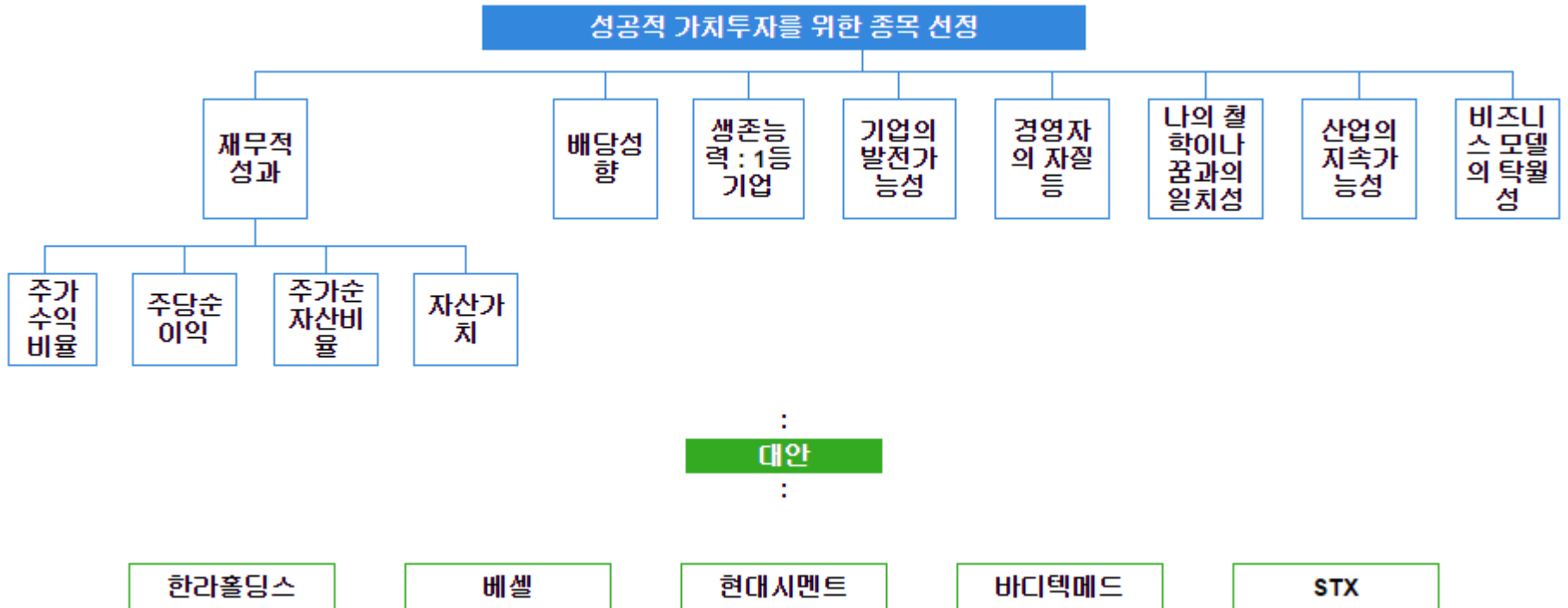
총 18개

<input type="checkbox"/>	종목명	시장	부채비율	유보율	매출액 증가율	EPS 증가율	ROA	ROE	EPS(원)	BPS(원)	PER	PBR	EV/ EBITDA
<input type="checkbox"/>	한라홀딩스	유	48.71	1436.53		1802.97	52.46	113.66	85009.96	78352.32	0.82	0.89	12.84
<input type="checkbox"/>	베셀	코	251.59	855.45	11.12	526	14.22	58.42	2157.75	4777.27	1.92	0.87	3.03
<input type="checkbox"/>	현대시멘트	유	740.02	90.83	-0.17	24	59.64	147.77	53409.98	9541.46	0.2	1.11	3.09
<input type="checkbox"/>	바디텍메드	코	18.49	1021.63	33.79	24	19.34	147.77	20126.72	9167.12	0.2	0.44	0.87
<input type="checkbox"/>	STX	유	1850		-31.86	24	31.01	147.77	13723.32	1839.32	0.3	2.23	22.17
<input type="checkbox"/>	팬오션	유	218.24	550.24	-35.96	24	17.84	102.57	6253.19	8147.91	0.62	0.48	4.67
<input type="checkbox"/>	동양네트웍스	유	212.4	138.21	-72.48	24	89.76	147.77	5610.52	1191.04	0.1	0.47	3.36
<input type="checkbox"/>	티이씨앤코	유	88.02	1180.61	-7.85	24	51.01	147.77	3535.56	4196.08	0.47	0.39	15.66
<input type="checkbox"/>	동양	유	104.68	268.18	-42.81	24	73.9	147.77	3438.44	1848.42	0.26	0.48	13.61
<input type="checkbox"/>	심엔터테인먼트	코	125.12	360.66	31.11	24	15.62	42.29	2778.81	555.96	0.74	3.69	7.48
<input type="checkbox"/>	우지	유	146.9	1034.96	0.36	82.35	11.22	36.43	1913.82	6157.82	1.01	0.31	5.53

원하는 종목을 선택한 후 '중요도 도출' 버튼을 클릭해주세요.

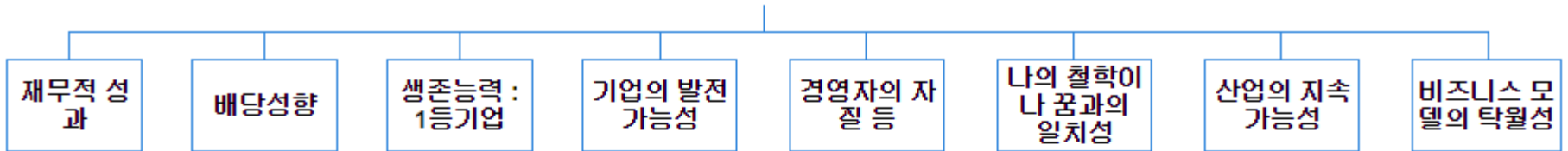
중요도 도출

평가 모델



평가 - 워크숍

성공적 가치투자를 위한 종목 선정



프로젝트의 목표인 '성공적 가치투자를 위한 종목 선정' 의 1차 평가기준에 대한 판단입니다.

평가자 별 평가 값

모델접기

실시간동기화

ON

OFF

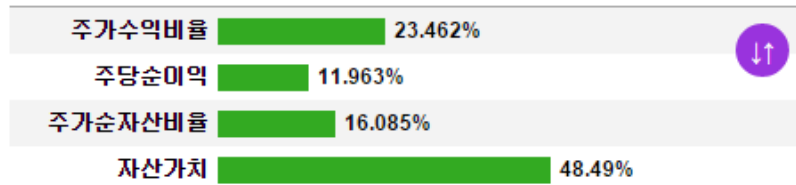


비교요소	배당성향	동등	생존능력 : 1등기업
p001	5		
p002			7
p003	3		
p004	4		
p005			2
통합결과	57.225%		42.775%

개인별 평가

현재 평가는 모델의 제 1계층 요소 중 하나인 '재무적 성과'의 하위 평가기준 간의 상대적 중요도를 판단합니다.
어느 기준이 상대적으로 얼마만큼 더 중요한지 / 선호되는지 선택해 주십시오. ?

기 준	극 히	대 단 히	아 주	매 우	많 이	상 당 히	약 간	조 금	동 등	조 금	약 간	상 당 히	많 이	매 우	아 주	대 단 히	극 히	기 준
주가수익비율	9	8	7	6	5	4	3	2	1	2	3	4	5	6	7	8	9	주당순이익
주당순이익	9	8	7	6	5	4	3	2	1	2	3	4	5	6	7	8	9	주가순자산비율
주가순자산비율	9	8	7	6	5	4	3	2	1	2	3	4	5	6	7	8	9	자산가치
주가수익비율	9	8	7	6	5	4	3	2	1	2	3	4	5	6	7	8	9	주가순자산비율
주당순이익	9	8	7	6	5	4	3	2	1	2	3	4	5	6	7	8	9	자산가치



< 이전 2/14 다음 >

비일관성비율 : 0.50119 | 판단 도우미 ? 1 2 3

원하는 페이지로 바로 이동 : 이동

데이터는 실시간으로 저장됩니다

평가 결과

* 현재 Distributive Mode(분배적 모드)입니다. Ideal Mode(이상적 모드)로 전환하려면 [여기를](#) 클릭하세요.



종합 적합지수

대안명	통합결과	p001	p002	p003	p004
한라홀딩스	0.30851	0.28201	0.3087	0.30678	0.23891
바디텍메드	0.18677	0.20753	0.17181	0.15116	0.22445
현대시멘트	0.17617	0.13482	0.19728	0.20283	0.18314
STX	0.17092	0.20078	0.14157	0.18589	0.21522
베셀	0.15764	0.17486	0.18064	0.15334	0.13827

주) 평가완료한 평가자에 대해서만 나타납니다.

1차 기준의 종합 적합지수

종합 적합지수

기준명	통합결과	p001	p002	p003	p004
재무적 성과	0.26895	0.16426	0.02961	0.27336	0.19476
주가수익비율	0.05035	0.00871	0.00076	0.06414	0.10765
주당순이익	0.04995	0.03609	0.00553	0.0327	0.01932
주가순자산비율	0.0633	0.02342	0.00313	0.04397	0.05984
자산가치	0.10535	0.09604	0.02019	0.13255	0.00795
배당성향	0.13995	0.1062	0.00699	0.23576	0.13975
생존능력 : 1등기업	0.10452	0.01573	0.07133	0.23888	0.10191
기업의 발전가능성	0.11745	0.06239	0.17799	0.06312	0.05998
경영자의 자질 등	0.07496	0.03936	0.14849	0.01699	0.11229
나의 철학이나 꿈과의 ...	0.09768	0.09656	0.15593	0.083	0.11292
산업의 지속가능성	0.12778	0.36561	0.26773	0.05387	0.09802
비즈니스 모델의 탁월성	0.05871	0.14988	0.14194	0.03503	0.18037

주) 평가완료한 평가자에 대해서만 나타납니다. 1차 기준 2차 기준

세부 결과

성공적 가치투자를 위한 종목 선정

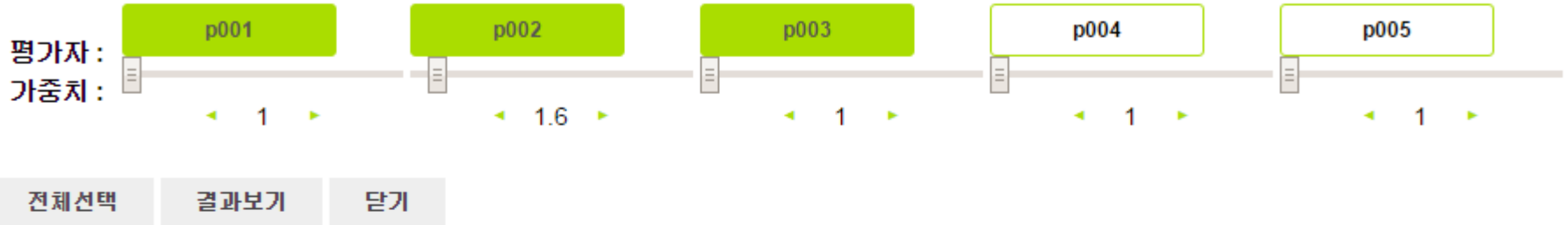
요소별 평가 값	통합결과	p001	p002	p003	p004	
재무적 성과	배당성향	3.5652	4	4	4	3
배당성향	생존능력 ...	1.33784	5	7	3	4
생존능력 ...	기업의 발전..	2.26793	5	4	1	1
기업의 발전..	경영자의 자..	2.57176	5	5	3	3
경영자의 자..	나의 철학미..	2.11179	2	7	3	2
나의 철학미..	산업의 지속..	2.26793	6	5	2	1
산업의 지속..	비즈니스 모..	2.91369	5	7	2	3
재무적 성과	생존능력 ...	2.03617	5	2	4	7
배당성향	기업의 발전..	2.51189	5	6	5	8
생존능력 ...	경영자의 자..	2.63072	3	3	7	6
기업의 발전..	나의 철학미..	1.62267	5	2	4	9
경영자의 자..	산업의 지속..	1.69522	4	4	4	8
나의 철학미..	비즈니스 모..	1.41262	4	5	4	9

결과 적합지수

재무적 성과	0.26895	0.16426	0.02961	0.27336	0.19476
배당성향	0.13995	0.1062	0.00699	0.23576	0.13975
생존능력 : 1등기업	0.10452	0.01573	0.07133	0.23888	0.10191
기업의 발전가능성	0.11745	0.06239	0.17799	0.06312	0.05998
경영자의 자질 등	0.07496	0.03936	0.14849	0.01699	0.11229
나의 철학이나 꿈과의 ...	0.09768	0.09656	0.15593	0.083	0.11292
산업의 지속가능성	0.12778	0.36561	0.26773	0.05387	0.09802
비즈니스 모델의 탁월성	0.06871	0.14988	0.14194	0.03503	0.18037
비일관성 비율	0.23087	0.38036	1.34359	0.5958	1.36266

평가자별 가중치 통합

아래 평가자들 중에서 원하는 평가자를 클릭하여 선택합니다. 또한 판단의 중요도를 높일 필요가 있는 평가자에 대해서는 가중치를 막대를 활용하여 조정합니다(예, 2번째 사람의 판단의 중요도를 다른 사람보다 3배 높게 할 필요가 있는 경우 2번째 평가자의 가중치 막대를 끌어 3이 되게 합니다) [평가완료 인원 : 5]



성공적 가치 투자를 위한 종목 선정

[통합 내용]

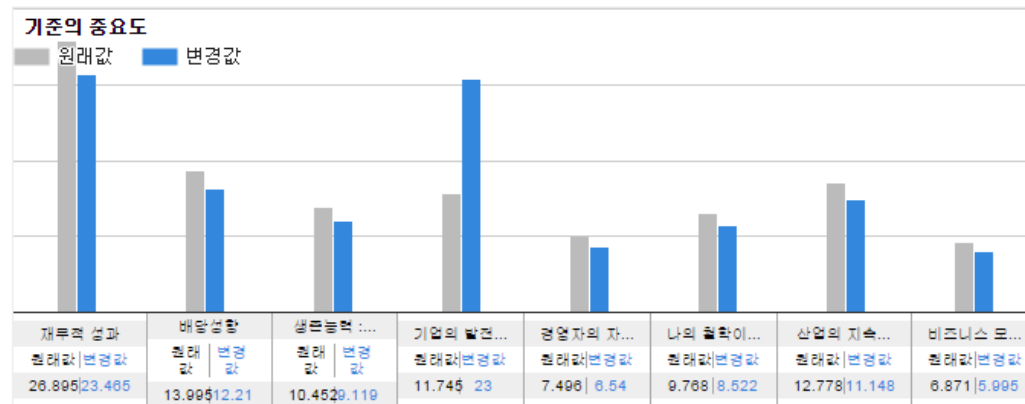
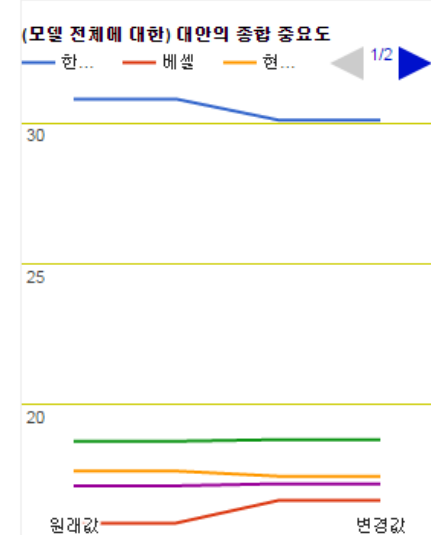
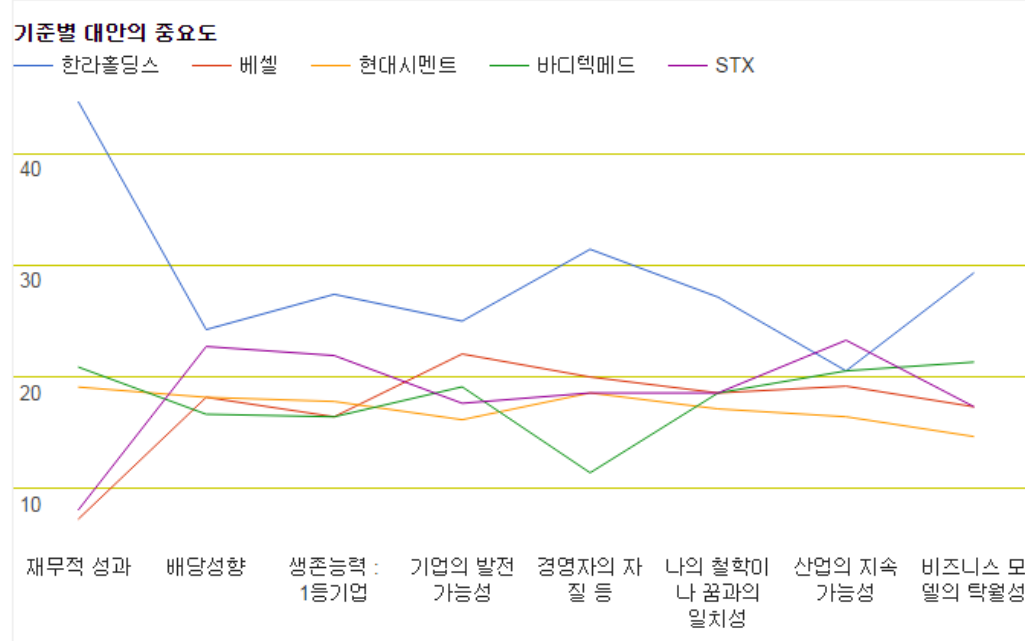
11대안의 종합중요도

* 현재 Distributive Mode(분배적 모드)입니다. Ideal Mode(이상적 모드)로 전환하려면 [여기](#)를 클릭하세요.

종합중요도					
대안명	통합결과	p001	p002	p003	
한라홀딩스	0.30836	0.28201	0.3087	0.30678	
현대시멘트	0.17381	0.13482	0.19728	0.20283	
베셀	0.17341	0.17486	0.18064	0.15334	
STX	0.17315	0.20078	0.14157	0.18589	
바디텍메드	0.17127	0.20753	0.17181	0.15116	

민감도 분석

'성공적 가치투자를 위한 종목 선정'에 대한 민감도 분석 [중요도:100%, Distributive Mode(분배적 모드)]



대안명	원래값	→	변경값
한라홀딩스	30.851	→	30.105
베셀	15.764	→	16.567
현대시멘트	17.617	→	17.433
바디텍메드	18.677	→	18.733
STX	17.092	→	17.163